

Income Fund EUR (Hedged)

INSTITUTIONELLE ANTEILSKLASSE THESAURIERENDE UND AUSSCHÜTTENDE ANTEILE

Beschreibung des Fonds

Beim PIMCO GIS Income Fund handelt es sich um ein Portfolio, das aktiv verwaltet wird und das eine breite Palette von festverzinslichen Wertpapieren einsetzt, um attraktive Erträge zu erwirtschaften und gleichzeitig ein relativ niedriges Risikoprofil beizubehalten. Ein zweitrangiges Ziel ist der Kapitalzuwachs.

Chancen für Anleger

- Verwendet unsere besten Ideen zur Ertragsgenerierung in festverzinslichen Wertpapieren weltweit
- Strebt hohe und beständige Erträge an
- Ein explizites Mandat, mit dem versucht wird, eine Risikokonzentration zu vermeiden, beständige Dividendeneinkünfte aus verschiedenen Quellen zu erzielen und Positionen unterhalb des Investment-Grade-Ratings auf 50% zu begrenzen
- Bewährter Anlageprozess von PIMCO mit aktiver Verwaltung von ertragserzielenden Wertpapieren seit über 40 Jahren
- Strebt eine Nutzung von Relative-Value-Chancen bei Wertpapieren an, die unseres Erachtens von den Ratingagenturen nicht korrekt bewertet wurden
- So konzipiert, dass bei Bedarf Liquidität bereitgestellt werden kann

Risiken für Anleger

- Zinsniveau schwankt, Kursverluste von Anleihen bei Zinsanstieg
- Beimischung von hochverzinslichen Wertpapieren und Schwellenlandanleihen erhöht Schwankungs- und Verlustrisiken
- Ausschluss von Wechselkursgewinnen in gegen Anlegerwährung abgesicherten Anteilklassen
- Weitere Informationen zu den potenziellen Risiken des Fonds entnehmen Sie bitte den Wesentlichen Anlageinformationen und dem Verkaufsprospekt

Risiko- und Ertragsprofil

Kredit- und Ausfallrisiko: Eine Verschlechterung der finanziellen Verfassung eines Emittenten festverzinslicher Wertpapiere kann dazu führen, dass dieser nicht mehr bereit oder in der Lage ist, einen Kredit zurückzuzahlen oder eine vertragliche Verpflichtung zu erfüllen. Dies könnte einen teilweisen oder kompletten Wertverlust seiner Anleihen zur Folge haben. Fonds mit umfangreichen Engagements in Wertpapieren ohne Investment-Grade-Rating sind diesem Risiko in höherem Maße ausgesetzt. **Währungsrisiko:** Wechselkursschwankungen können sich positiv oder negativ auf den Wert der Anlagen auswirken. **Derivat- und Kontrahentenrisiko:** Der Einsatz bestimmter Derivate kann dazu führen, dass der Fonds ein größeres oder volatileres Engagement in den zugrunde liegenden Vermögenswerten sowie ein erhöhtes Kontrahentenrisiko aufweist. Der Fonds könnte dadurch bei Marktschwankungen oder im Zusammenhang mit einem Kontrahenten, der seine Verpflichtungen nicht erfüllen kann, höhere Gewinne erzielen oder umfangreichere Verluste erleiden. **Schwellenländerisiko:** Schwellenländer und insbesondere Frontier-Märkte weisen in der Regel höhere politische, rechtliche und operative Risiken sowie Kontrahentenrisiken auf. Kapitalanlagen in diesen Märkten können dem Fonds größere Gewinne oder Verluste bescheren. **Liquiditätsrisiko:** Schwierige Marktbedingungen können bewirken, dass bestimmte Wertpapiere zum gewünschten Zeitpunkt und Preis nur schwer zu verkaufen sind. **Zinsrisiko:** Zinsänderungen bewirken in der Regel, dass sich der Wert von Anleihen und anderen Schuldtiteln in die entgegengesetzte Richtung bewegt (beispielsweise führt ein Zinsanstieg üblicherweise zu einem Rückgang der Anleihenurse). **Risiko im Zusammenhang mit hypothekenbesicherten und anderen forderungsbesicherten Wertpapieren:** Mortgage- oder Asset-Backed Securities unterliegen ähnlichen Risiken wie andere festverzinsliche Wertpapiere. Auch sie sind einem Risiko der vorzeitigen Rückzahlung sowie einem höheren Kredit- und Liquiditätsrisiko ausgesetzt.

Institutionelle Anteilsklasse Morningstar-Rating™

★★★★★

Kategorie	Globale flexible Anleihe – EUR abgesichert
Anzahl der Fonds in der Kategorie	1205
Kriterien	Risikoangepasste Rendite

Basisinformationen

	Thesaurierende	Ausschüttende
Bloomberg-Ticker	PINIEHA	PINIEHI
ISIN	IE00B80G9288	IE00B8D0PH41
Sedol	B80G928	B8D0PH4
CUSIP	G7113P353	G7112M443
Valoren	19931089	19762918
WKN	A1J7HF	A1J5ZD
Auflegungsdatum	30/11/2012	30/11/2012
Ausschüttung	-	monatlich
Gesamtkosten	0.55% p. a.	0.55% p. a.
Fondstyp	UCITS	
Portfoliomanager	Daniel J. Ivascyn, Alfred Murata, Joshua Anderson	
Nettofondsvermögen	115,3 (in Milliarden USD)	
Basiswährung des Fonds	US-Dollar	
Währung der Anteilsklasse	EUR	

ESG-Kategorie Artikel 6: Artikel-6-Fonds haben weder nachhaltige Investments zum Ziel noch fördern sie ökologische und/oder soziale Belange. Während solche Fonds Nachhaltigkeitsrisiken in ihre Anlagepolitik integrieren (wie im Prospekt näher beschrieben) und dieser Integrationsprozess Teil der Due Diligence auf Anlageebene des Fonds ist, sind ESG-Informationen nicht die einzige oder primäre Überlegung für eine Anlageentscheidung in Bezug auf den Fonds. Die Angaben zu den ESG-Ressourcen dienen ausschließlich zu Informationszwecken. Da der Fonds aktiv verwaltet wird und keine ökologischen und/oder sozialen Belange fördert, sind die klimabezogenen Positionen nicht statisch und können im Zeitablauf erheblich variieren.

VERWALTUNGSGESELLSCHAFT

PIMCO Global Advisors (Ireland) Limited

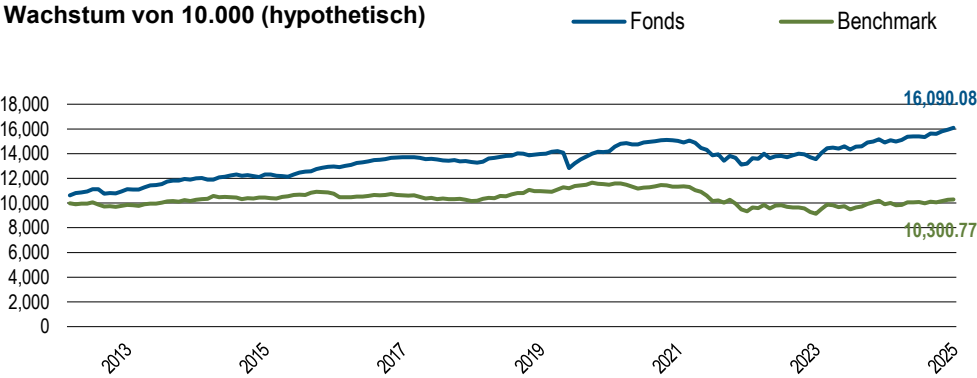
ANLAGEBERATER

PIMCO LLC

Bei Fragen zu PIMCO-Fonds: Privatanleger sollten sich an ihren Finanzvermittler wenden.

pimco.com/de

Wachstum von 10.000 (hypothetisch)



Fondsstatistik

Effektive Duration (Jahre) [®]	4,98
Benchmark-Duration (Jahre) [®]	6,02
Geschätzte Rückzahlungsrendite [Ⓢ]	6,11
Annualisierte Ausschüttungsrendite [†]	6,38
Restlaufzeit (Jahre)	7,00

Quelle: PIMCO. Die Wertentwicklung in der Vergangenheit ist keine Garantie und kein zuverlässiger Indikator für künftige Ergebnisse, und es wird nicht gewährleistet, dass in Zukunft vergleichbare Renditen erzielt werden.

Der Wertzuwachs einer Anlage von 10.000 wird zum NAV berechnet und geht davon aus, dass alle Dividenden- und Kapitalgewinnausschüttungen reinvestiert wurden. Ausgabeaufschläge oder steuerliche Auswirkungen sind nicht berücksichtigt. Der Wert der Anteile kann aufgrund von Währungsschwankungen sowohl steigen als auch fallen.

Die Wertentwicklung in der Vergangenheit stellt keine Prognose für zukünftige Ergebnisse dar.

Wertentwicklung (nach Kosten)	1 Mon.	3 Mon.	6 Mon.	1 Jahr	3 Jahre	5 Jahre	10 Jahre	Seit Aufl.
Institutionelle, thes. (%)	1,07	3,14	4,61	8,12	6,84	2,59	2,71	3,76
Institutionelle, aussch. (%)	0,99	3,14	4,59	8,03	6,84	2,58	2,72	3,75
Benchmark (%)	0,43	2,33	2,23	3,98	3,32	-2,14	-0,13	—

Die Wertentwicklung in der Vergangenheit ist keine Garantie und kein zuverlässiger Indikator für künftige Ergebnisse, und es wird nicht gewährleistet, dass in Zukunft vergleichbare Renditen erzielt werden.

Die Wertentwicklung in der Vergangenheit stellt keine Prognose für zukünftige Ergebnisse dar.

Wertentwicklung (nach Kosten)	Okt'2020-Okt'2021	Okt'2021-Okt'2022	Okt'2022-Okt'2023	Okt'2023-Okt'2024	Okt'2024-Okt'2025
Institutionelle, thes. (%)	6,06	-12,17	2,65	9,88	8,12
Institutionelle, aussch. (%)	6,08	-12,20	2,69	9,92	8,03
Benchmark (%)	-1,39	-17,47	-2,20	8,46	3,98

Die nachfolgenden Informationen stellen eine Ergänzung zu den untenstehenden Performance-Daten für das Kalenderjahr dar und sollten nur in Verbindung mit diesen gelesen werden.

Die Wertentwicklung in der Vergangenheit stellt keine Prognose für zukünftige Ergebnisse dar.

Kalenderjahr (nach Kosten)	2015	2016	2017	2018	2019	2020	2021	2022	2023	2024	Jahr bis dato
Institutionelle, thes. (%)	2,52	6,80	5,21	-2,55	5,98	4,52	1,69	-9,63	6,17	3,74	7,47
Institutionelle, aussch. (%)	2,57	6,73	5,32	-2,62	6,02	4,50	1,72	-9,66	6,14	3,75	7,49
Benchmark (%)	0,19	1,12	1,53	-2,76	5,56	6,11	-2,43	-15,19	3,01	-0,52	4,89

Die aktuelle MIFID-Gesetzgebung untersagt den Ausweis von Performance-Daten für Fonds mit einer Bilanz von weniger als 12 Monaten.

Die Benchmark ist der Der Bloomberg U.S. Aggregate (EUR Hedged) Index beinhaltet Wertpapiere, die von der US-Börsenaufsicht SEC zugelassen und steuerpflichtig sind und auf US-Dollar lauten. Der Index deckt den US-Markt für Investment-Grade-Anleihen ab und umfasst Indexkomponenten für Staats- und Unternehmensanleihen, Pass-Through-Hypothekenanleihen und forderungsbesicherte Wertpapiere. Diese größeren Sektoren sind in spezifische Indizes unterteilt, die regelmäßig berechnet werden und über die regelmäßig Bericht erstattet wird. Eine Direktanlage in einen nicht verwalteten Index ist nicht möglich. Zeitraumangaben enden jeweils zum Datum dieses Fact Sheets. Zeiträume von mehr als einem Jahr sind annualisiert.

ÜBER DIE BENCHMARK

Der Fonds wird unter Bezugnahme auf die nachstehende Benchmark aktiv verwaltet, wie im Prospekt und in den Wesentlichen Anlegerinformationen (KIID) näher erläutert.

Der Bloomberg U.S. Aggregate (EUR Hedged) Index beinhaltet Wertpapiere, die von der US-Börsenaufsicht SEC zugelassen und steuerpflichtig sind und auf US-Dollar lauten. Der Index deckt den US-Markt für Investment-Grade-Anleihen ab und umfasst Indexkomponenten für Staats- und Unternehmensanleihen, Pass-Through-Hypothekenanleihen und forderungsbesicherte Wertpapiere. Diese größeren Sektoren sind in spezifische Indizes unterteilt, die regelmäßig berechnet werden und über die regelmäßig Bericht erstattet wird. Eine Direktanlage in einen nicht verwalteten Index ist nicht möglich.

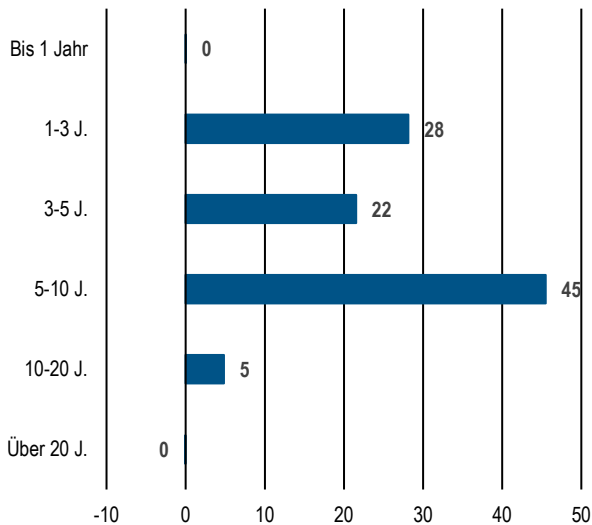
Sofern im Verkaufsprospekt oder in den jeweiligen wesentlichen Anlegerinformationen/ Basisinformationsdokument, nichts anderes angegeben ist, wird der Fonds nicht gegenüber einer bestimmten Benchmark oder einem Index verwaltet. Jeder Hinweis auf eine bestimmte Benchmark oder einen bestimmten Index in diesem Factsheet erfolgt ausschließlich zum Zwecke des Risiko- oder Performancevergleichs.[‡]

Top 10 Bestände (in % des Fondsvermögens)*

FNMA TBA 6.5% AUG 30YR	10,8
FNMA TBA 6.0% AUG 30YR	10,2
FNMA TBA 5.0% AUG 30YR	7,6
FNMA TBA 5.5% AUG 30YR	5,7
FNMA TBA 4.0% AUG 30YR	3,2
U S TREASURY INFLATE PROT BD	2,9
FNMA TBA 4.5% AUG 30YR	2,6
FNMA TBA 6.0% JUL 30YR	1,8
BNP PARIBAS ISSUANCE BV SR SEC **ABS**	1,7
U S TREASURY NOTE	1,7

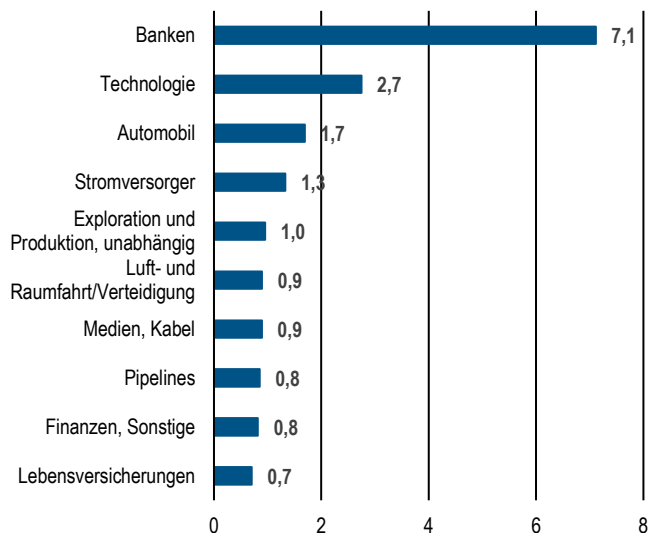
*Top 10 Positionen zum 30/06/2025, ohne Derivate.
Quelle: PIMCO

Laufzeit (in % des Fondsvermögens)



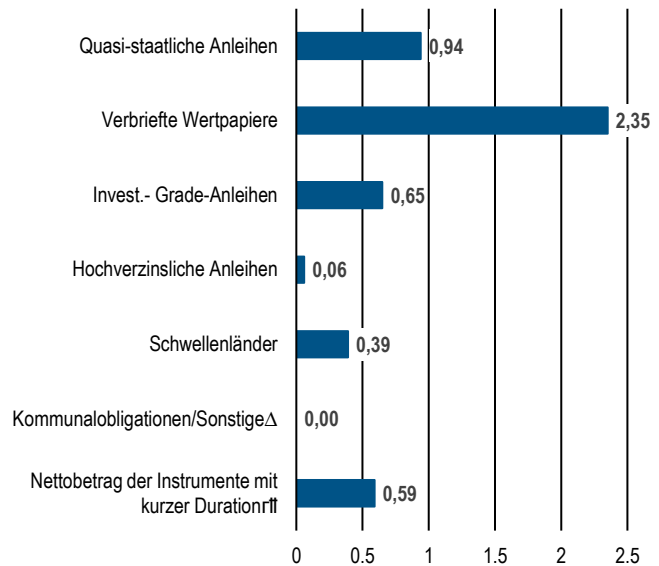
Beschreibt das Fälligkeitsprofil der Wertpapiere des Fonds zum 31/10/2025.
Quelle: PIMCO

Top 10 Branchen (in % des Fondsvermögens)



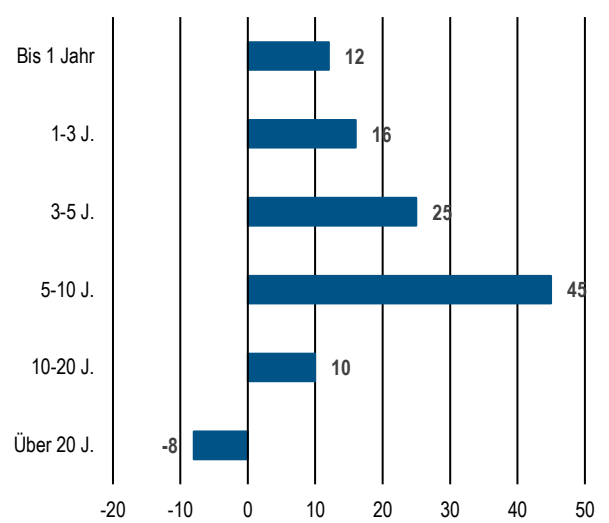
Beschreibt die zehn größten Bestände nach Industriesektor zum 31/10/2025.
Quelle: PIMCO

Sektoraufteilung (Duration in Jahren)



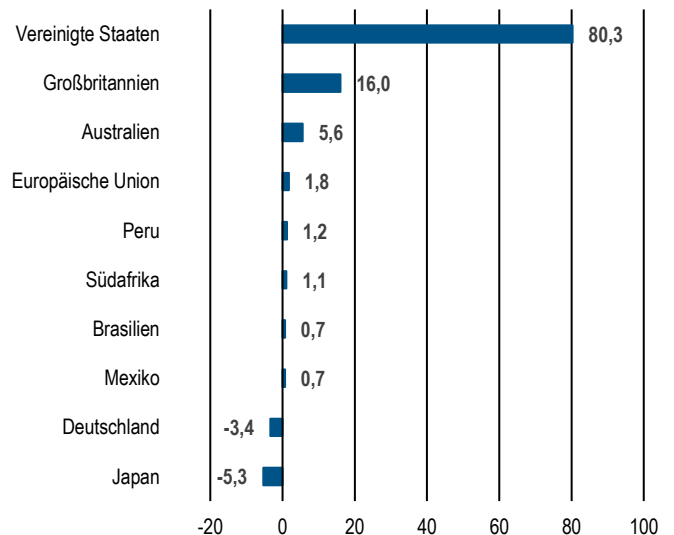
Beschreibt die Gewichtung nach Sektoren zum 31/10/2025.
Quelle: PIMCO

Duration (% des durationsgewichteten Exposure)



Beschreibt das Durationsprofil der Wertpapiere des Fonds zum 31/10/2025.
Quelle: PIMCO

Top 10 Länder nach Beitrag zur Gesamtduration (% des durationsgewichteten Exposures)



Stand: 31/10/2025. Die Beiträge nach Ländern werden basierend auf der Abwicklungswährung berechnet. Die Mitgliedstaaten der EWU stellen das Land des Engagements für auf EUR lautende Wertpapiere dar. Europa beinhaltet Instrumente der europäischen Union, die keinem speziellen Land zugeordnet werden können.
Quelle: PIMCO

Mit Ausnahme der Performance beziehen sich die angeführten Statistiken und Aufstellungen auf den Fonds und nicht spezifisch auf die Anteilsklasse. Auf Fondsebene. Die durchschnittliche Ausschüttungsrendite basiert auf den annualisierten Ausschüttungsrenditen der letzten 4 Quartale.^aDuration ist die Empfindlichkeit eines festverzinslichen Wertpapiers gegenüber einer Änderung der Zinssätze. Je länger die Duration eines festverzinslichen Wertpapiers ist, desto höher ist die Empfindlichkeit gegenüber Zinssätzen. Das durationsgewichtete Engagement (DWE%) ist die prozentuale Gewichtung des Beitrags eines jeden Sektors zur Gesamtduration des Fonds.^bRenditen bei denen die vom Fonds zu zahlenden Kosten und Gebühren nicht berücksichtigt werden. Die Abzug dieser Kosten und Gebühren verringert die Rendite. Renditen werden in der Basiswährung des Fonds ausgewiesen und beziehen sich nicht allein auf die Anteilsklasse. Die Abzug dieser Kosten und Gebühren verringert die Rendite. Renditen werden in der Basiswährung des Fonds ausgewiesen und beziehen sich nicht allein auf die Anteilsklasse. PIMCO berechnet die "Geschätzte Rendite bis Fälligkeit" eines Fonds durch die Ermittlung eines Durchschnittswertes für die Rendite bis Fälligkeit aller Wertpapiere des Fonds auf Markt-gewichteter Basis. PIMCO erhält die "Rendite bis Fälligkeit" jedes Wertpapiers aus der Portfolio-Analysedatenbank von PIMCO. Sofern die "Rendite bis Fälligkeit" eines Wertpapiers in dieser Datenbank nicht verfügbar ist, bezieht PIMCO diesen Wert von Bloomberg. Sofern in keiner Datenbank verfügbar, weist PIMCO diesem Wertpapier eine "Rendite bis Fälligkeit" aus einer auf früheren Daten basierenden PIMCO-Matrix zu. Bei den in diesem Fall verwendeten Datenquellen handelt es sich um eine statistische Matrix, und PIMCO garantiert nicht die Genauigkeit dieser Daten zum Zwecke der Berechnung der "Geschätzten Rendite bis Fälligkeit". Die "Geschätzte Rendite bis Fälligkeit" wird nur zur Veranschaulichung bereitgestellt; sie sollte nicht als primäre Grundlage für eine Anlageentscheidung herangezogen werden und ist nicht als Garantie bzw. Prognose für die künftige Wertentwicklung des Fonds oder die wahrscheinliche Rendite einer Anlage zu verstehen.^cMethode des Indexanbieters hinsichtlich der Duration.^dAnnualisierte Ausschüttungsrendite per Stand Ende des letzten Monats 10/31/2025.^eSofern dies den Anlagenrichtlinien des Fonds im Verkaufsprospekt entspricht, kann „Sonstige“ ein Engagement in Wandelanleihen, Vorzugsaktien, Stammaktien oder sonstige aktienbezogenen Instrumente und in USD denominierte Anleihen, die von ausländischen Emittenten in den Vereinigten Staaten von Amerika emittiert werden umfassen. „Netto Sonstige kurz laufende Instrumente“ umfasst Wertpapiere und andere Instrumente (ausgenommen Instrumente, die nach Risikoland an Schwellenländer gebunden sind), die eine effektive Duration von weniger als einem Jahr besitzen und ein Investment-Grade-Rating oder höher aufweisen oder, falls sie kein Rating besitzen, von PIMCO als von vergleichbarer Qualität beurteilt werden, gemischte Liquiditätsfonds, nicht angelegte Barmittel, Zinsforderungen, Wertpapierkassengeschäfte, Gelder von Brokern, kurz laufende Derivate und Glattstellungen in Zusammenhang mit Derivaten. Im Hinblick auf bestimmte Kategorien von kurz laufenden Wertpapieren kann der Berater für die Einbeziehung in die entsprechende Kategorie in eigenem Ermessen ein höheres Mindestrating als Investment Grade verlangen. Glattstellungen im Zusammenhang mit Derivaten umfassen Glattstellungsgeschäfte in Verbindung mit Anlagen in Futures, Swaps und andere Derivate. Solche Glattstellungsgeschäfte können zum Nominalwert der Derivateposition vorgenommen werden. Negative Allokationen können aus derivativen Positionen und nicht abgerechneten Transaktionen entstehen. Sie bedeuten nicht, dass es dem Fonds an Barmitteln fehlt, er gehandelt ist oder dass die Derivate nicht vollständig durch Barmittel abgesichert sind. Die per BVI-Methode ausgewiesene Performance berücksichtigt keine anfallenden Transaktionskosten (z. B. Maklergebühren), Vertriebsgebühren und Bankverwahrungsgebühren, die dem Anleger eventuell bei der Anlage über einen Vermittler entstehen. Morningstar-Ratings werden ausschließlich für Fonds mit 4- oder 5-Sterne-Rating angegeben. Ratings für andere Anteilsklassen liegen entweder darunter oder sind nicht verfügbar. Ein Rating stellt keine Empfehlung, Fondsanteile zu kaufen, zu verkaufen oder zu halten dar. Copyright © 2025 Morningstar, Inc. Alle Rechte vorbehalten. Die in diesem Dokument enthaltenen Informationen weisen folgende Merkmale auf: (1) sie sind das Eigentum von Morningstar und/oder der Inhaltsanbieter, (2) sie dürfen weder kopiert noch verteilt werden, und (3) es kann nicht gewährleistet werden, dass sie richtig, vollständig und zeitnah sind. Weder Morningstar noch die Inhaltsanbieter sind für Schäden und Verluste aufgrund der Verwendung dieser Informationen verantwortlich. Vergangene Wertentwicklung ist keine Garantie für zukünftige Wertentwicklung.

Marketing-Publikation: Bei diesem Dokument handelt es sich um eine Marketing-Publikation. Dies ist kein vertraglich bindendes Dokument und seine Veröffentlichung ist nicht durch Gesetz oder Vorschriften der Europäischen Union oder des Vereinigten Königreichs vorgeschrieben. Diese Marketing-Publikation enthält nicht genügend Details, um dem Empfänger eine fundierte Investmententscheidung zu ermöglichen. Bitte lesen Sie den Verkaufsprospekt des OGAW und die wesentlichen Anlegerinformationen (KIID/KID), bevor Sie eine endgültige Anlageentscheidung treffen.

Fachinformationen für professionelle Anleger: Nach den uns vorliegenden Informationen erfüllen Sie die Voraussetzungen für die Einstufung als professionelle Kunden, wie im Anhang II der MiFID-II-Richtlinie 2014/65/EU definiert. Bitte informieren Sie uns, wenn dies nicht zutrifft. Die in dieser Publikation beschriebenen Dienstleistungen und Produkte stehen nur professionellen Kunden zur Verfügung, wie sie im Anhang II der MiFID-II-Richtlinie 2014/65/EU und ihrer Umsetzung lokaler Vorschriften sowie im Handbuch der Financial Conduct Authority definiert sind. Diese Publikation ist kein öffentliches Angebot. Privatanleger sollten sich nicht auf dieses Dokument verlassen. Die vorliegenden Meinungen und Einschätzungen stellen unser eigenes Urteil dar. Sie können jederzeit ohne Ankündigung geändert werden, ebenso wie Aussagen zu Trends an den Finanzmärkten, die auf den aktuellen Marktbedingungen basieren. Unseres Erachtens sind die hier zur Verfügung gestellten Informationen verlässlich, die Richtigkeit oder Vollständigkeit wird jedoch nicht gewährleistet.

Ausschließlich für qualifizierte Anleger: Nach den uns vorliegenden Informationen erfüllen Sie die Voraussetzungen für die Einstufung als professionelle Kunden gemäß dem Schweizer Kollektivanlagegesetz (KAG) vom 23. Juni 2006. Bitte informieren Sie uns, wenn dies nicht zutrifft. Die Informationen im vorliegenden Dokument sind kein Angebot des in Irland eingetragenen Produkts in der Schweiz im Sinne des Schweizer Finanzdienstleistungsgesetzes (FIDLEG) und seiner Durchführungsverordnung. Gemäß FIDLEG und seiner Durchführungsverordnung handelt es sich hierbei lediglich um Werbung für das Produkt. Vertreter und Zahlstelle in der Schweiz: BNP PARIBAS, Paris, Zürich Branch, Selnastrasse 16, 8002 Zürich, Schweiz. Der Verkaufsprospekt, die Satzung, die wesentlichen Anlegerinformationen sowie die Jahres- und Halbjahresberichte des Produkts sind kostenlos beim Vertreter in der Schweiz erhältlich.

Zusätzliche Informationen/Dokumentation: Für PIMCO-Fonds ist ein Fondsprospekt erhältlich. Für jede Anteilsklasse jedes Teilfonds der Gesellschaft sind UCITS „Key Investor Information Documents“ (KIIDs = wesentliche Anlegerinformationen) (für Investoren aus Großbritannien) sowie sogenannte „Packaged Retail and Insurance-based Investment Products“ (PRIIPs) „Key Information Documents“ (KIDs) erhältlich. Der Fondsprospekt der Gesellschaft ist auf www.fundinfo.com erhältlich und steht in Englisch, Französisch, Deutsch, Italienisch, Portugiesisch und Spanisch zur Verfügung. Die KIIDs und KIDs sind unter www.fundinfo.com erhältlich und stehen in einer der Amtssprachen jedes EU-Mitgliedsstaats zur Verfügung, in denen jeder Teilfonds zur Vermarktung im Rahmen der Richtlinie 2009/65/EG (OGAW-Richtlinie) angemeldet wurde. Außerdem ist eine Zusammenfassung der Anlegerrechte unter www.pimco.com verfügbar. Die Zusammenfassung ist in englischer Sprache erhältlich. Die Teilfonds der Gesellschaft sind zur Zeit zur Vermarktung in verschiedenen EU-Mitgliedsstaaten im Rahmen der OGAW-Richtlinie angemeldet. PIMCO Global Advisors (Ireland) Limited kann diese Meldungen für jede Anteilsklasse und/oder jeden Teilfonds der Gesellschaft gemäß dem in Artikel 93a der OGAW-Richtlinie beschriebenen Verfahren jederzeit zurücknehmen.

PERFORMANCE UND GEBÜHREN

Die vergangene Wertentwicklung ist keine Garantie und kein zuverlässiger Indikator für künftige Ergebnisse. Die aufgeführten Performance-Kennzahlen „vor Gebühren“ verstehen sich vor Management- und Depotgebühren. Provisionen, sonstige Aufwendungen und reinvestierte Gewinne sind darin hingegen berücksichtigt. Die Performance-Kennzahlen „nach Gebühren“ verstehen sich nach Abzug der laufenden Gebühren. Alle Zeiträume von länger als einem Jahr sind annualisiert. Es ist nicht davon auszugehen, dass die von einem Fonds getätigten Anlagen und erzielten Ergebnisse jenen anderer von PIMCO beratener Fonds gleichen, eingeschlossen Fonds mit ähnlichen Namen, Anlagezielen und -richtlinien. Die Wertentwicklung eines neuen oder kleineren Fonds lässt unter Umständen nicht darauf schließen, wie sich der Fonds langfristig entwickeln sollte oder könnte. Neue Fonds verfügen über eine begrenzte Performance-Historie, die Anleger zur Evaluierung heranziehen können. Neue und kleinere Fonds sind unter Umständen nicht in der Lage, ausreichend Anlagevermögen aufzunehmen, um Effizienz bei der Vermögensanlage und dem Handel zu erreichen. Ein Fonds kann sich gezwungen sehen, einen verhältnismäßig großen Anteil seines Portfolios zu veräußern, um umfangreichen Rückkäufen seiner Anteilseigner gerecht zu werden, oder einen vergleichsweise großen Anteil seines Portfolios zum Zweck umfangreicher Aktienkäufe in Barmitteln zu halten, was er in beiden Fällen ansonsten nicht anstreben würde. Dies kann sich nachteilig auf die Wertentwicklung auswirken.

Ausblick Aussagen zu Trends an den Finanzmärkten oder Portfoliostrategien basieren auf den aktuellen Marktbedingungen, die Schwankungen unterliegen. Es wird keinerlei Gewähr dafür übernommen, dass die angegebenen Anlagestrategien in jedem Marktumfeld erfolgreich durchsetzbar sind und sich für jeden Anleger eignen. Anleger sollten daher ihre Möglichkeiten eines langfristigen Engagements insbesondere in Phasen rückläufiger Märkte überprüfen. Ausblick und Strategien können jederzeit ohne vorherige Ankündigung geändert werden.

PIMCO GIS Fonds: Global Investors Series plc ist eine offene Investmentgesellschaft mit variablem Kapital und gesonderter Haftung zwischen den Teilfonds, die am 10. Dezember 1997 eingetragen wurde und in Irland von der Zentralbank als Organismus für die gemeinsame Anlage in Wertpapieren gemäß den Vorschriften der Europäischen Gemeinschaften (Verordnung über Organismen für gemeinsame Anlage in Wertpapieren) von 2011 (Ausführungsverordnung Nr. 352 aus dem Jahr 2011) in ihrer aktuellen Fassung zugelassen ist. Die hierin enthaltenen Informationen dürfen nicht in Ländern oder von Personen verwendet werden, wenn dies einen Verstoß gegen geltendes Recht darstellt. Die in dieser Mitteilung enthaltenen Informationen dienen als Ergänzung der im Prospekt für diesen Fonds enthaltenen Informationen und müssen in Verbindung damit gelesen werden. Vor einer Anlage in diesen Fonds sollten sich Anleger eingehend mit den Anlagezielen, Risiken, Gebühren und Ausgaben auseinandersetzen. Diese und weitere Informationen sind im Verkaufsprospekt des Fonds enthalten. Anlagen oder Kapitalzahlungen sollten erst nach einer sorgfältigen Lektüre des Verkaufsprospekts erfolgen. Die Wertentwicklung in der Vergangenheit ist keine Garantie und kein zuverlässiger Indikator für künftige Ergebnisse, und es wird nicht gewährleistet, dass in Zukunft vergleichbare Renditen erzielt werden. Die Renditen verstehen sich nach Abzug von Gebühren und anderer Ausgaben und einschließlich reinvestierter Dividenden. Die Performance-Daten sind vergangenheitsbezogen. Anlagerenditen und Kapitalwert unterliegen Schwankungen, sodass die Anteile der PIMCO GIS Funds bei Rücknahme mehr oder weniger wert sein können als zum Zeitpunkt der Erstanlage. Mögliche Abweichungen bei Performance-Zahlen sind auf Rundungen zurückzuführen. Der Fonds kann in Wertpapiere außerhalb der USA oder der Eurozone investieren, die potenziell höheren Risiken unterliegen, unter anderem aufgrund von Schwankungen der betreffenden Währungen und aufgrund von politischen und ökonomischen Unsicherheiten. Ausschließlich zu Informationszwecken. Bitte beachten Sie, dass nicht alle Fonds zum Vertrieb in jedem Rechtsraum registriert sind. Für weitere Informationen kontaktieren Sie bitte PIMCO. Weitere Informationen und/oder ein Exemplar des Verkaufsprospekts des Fonds erhalten Sie beim Verwalter: State Street Fund Services (Ireland) Limited, Tel. +353-1-776-0142, Fax +353-1-562-5517. © 2025

PIMCO Europe Ltd (Handelsregister-Nr. 2604517; 11 Baker Street, London W1U 3AH, Vereinigtes Königreich) ist von der Financial Conduct Authority (FCA) (12 Endeavour Square, London E20 1JN) im Vereinigten Königreich zugelassen und unterliegt deren Aufsicht. Die von PIMCO Europe Ltd. erbrachten Dienstleistungen stehen Kleinanlegern nicht zur Verfügung. Diese sollten sich nicht auf die vorliegende Mitteilung stützen, sondern ihren Finanzberater kontaktieren. Da die Dienstleistungen und Produkte von PIMCO Europe Ltd. ausschließlich professionellen Investoren angeboten werden, wird deren Angemessenheit stets bestätigt. **PIMCO Europe GmbH (Handelsregister-Nr. 192083, Seidlstr. 24–24a, 80335 München), PIMCO Europe GmbH Italian Branch (Handelsregister-Nr. 10005170963; via Turati n. 25/27 (angolo via Cavallieri n. 4), 20121 Milano, Italien), PIMCO Europe GmbH Irish Branch (Handelsregister-Nr. 909462; 57B Harcourt Street Dublin D02 F721, Irland), PIMCO Europe GmbH UK Branch (Handelsregister-Nr. 2604517; 11 Baker Street, London W1U 3AH, Vereinigtes Königreich), PIMCO Europe GmbH Spanish Branch (N.I.F. W2765338E; Paseo de la Castellana 43, Oficina 05-111, 28046 Madrid, Spanien) und PIMCO Europe GmbH French Branch (Handelsregister-Nr. 918745621 R.C.S. Paris; 50–52 Boulevard Haussmann, 75009 Paris, Frankreich)** sind in Deutschland von der Bundesanstalt für Finanzdienstleistungsaufsicht (BaFin) (Marie-Curie-Str. 24–28, 60439 Frankfurt am Main) gemäß § 15 des Wertpapierinstitutsgesetzes (WpIG) zugelassen und werden von ihr reguliert. Die italienische Niederlassung, die irische Niederlassung, die britische Niederlassung, die spanische Niederlassung und die französische Niederlassung werden zusätzlich beaufsichtigt durch: (1) italienische Zweigstelle: die Commissione Nazionale per le Società e la Borsa (CONSOB) (Giovanni Battista Martini, 3, 00198 Rom) gemäß Artikel 27 des italienischen Finanzgesetzes; (2) irische Zweigstelle: die Central Bank of Ireland (New Wapping Street, North Wall Quay, Dublin 1 D01 F7X3) gemäß Verordnung 43 der Europäischen Union (über Märkte für Finanzinstrumente) Regulations 2017 in der jeweils geltenden Fassung; (3) britische Zweigstelle: die Financial Conduct Authority (FCA) (12 Endeavour Square, London E20 1JN); (4) spanische Zweigstelle: die Comisión Nacional del Mercado de Valores (CNMV) (Edison, 4, 28006 Madrid) in Übereinstimmung mit den in den Artikeln 168 und 203 bis 224 festgelegten Verpflichtungen sowie den in Teil V, Abschnitt I des Gesetzes über den Wertpapiermarkt (LSM) und in den Artikeln 111, 114 und 117 des Königlichen Dekrets 217/2008 enthaltenen Verpflichtungen, und (5) französische Zweigstelle: die ACPR/Banque de France (4 Place de Budapest, CS 92459, 75436 Paris Cedex 09) in Übereinstimmung mit Artikel 35 der Richtlinie 2014/65/EU über Märkte für Finanzinstrumente sowie durch die ACPR und die AMF. Die von PIMCO Europe GmbH erbrachten Dienstleistungen stehen nur professionellen Kunden im Sinne von § 67 Abs. 2 WpHG zur Verfügung. Sie stehen Privatanlegern nicht zur Verfügung, und diese sollten sich nicht auf die vorliegende Mitteilung verlassen. Gemäß Art. 56 der Verordnung (EU) 565/2017 ist eine Investmentgesellschaft berechtigt anzunehmen, dass professionelle Investoren über das notwendige Wissen und die Erfahrung verfügen, um die mit den entsprechenden Anlagedienstleistungen oder Transaktionen verbundenen Risiken zu verstehen. Da die Dienstleistungen und Produkte von PIMCO Europe GmbH ausschließlich professionellen Investoren angeboten werden, wird deren Angemessenheit stets bestätigt. **PIMCO (Schweiz) GmbH (registriert in der Schweiz, Handelsregister-Nr. CH-020.4.038.582-2; Brandenchenkestrasse 41, 8002 Zürich, Schweiz).** Gemäß dem Schweizer Kollektivanlagegesetz vom 23. Juni 2006 („KAG“) ist eine Investmentgesellschaft berechtigt anzunehmen, dass qualifizierte Investoren über das notwendige Wissen und die Erfahrung verfügen, um die mit den entsprechenden Anlagedienstleistungen oder Transaktionen verbundenen Risiken zu verstehen. Da die Dienstleistungen und Produkte von PIMCO (Schweiz) GmbH ausschließlich qualifizierte Investoren angeboten werden, wird deren Angemessenheit stets bestätigt. Die von PIMCO (Schweiz) GmbH erbrachten Dienstleistungen stehen Privatanlegern nicht zur Verfügung, und diese sollten sich nicht auf die vorliegende Mitteilung verlassen, sondern ihren Finanzberater kontaktieren. Die von PIMCO (Schweiz) GmbH angebotenen Dienstleistungen sind nicht für Privatanleger erhältlich. Diese sollten sich nicht auf die vorliegende Mitteilung verlassen, sondern ihren Finanzberater kontaktieren.

Ohne ausdrückliche schriftliche Erlaubnis darf kein Teil dieser Publikation in irgendeiner Form vervielfältigt oder in anderen Publikationen zitiert werden. PIMCO ist in den Vereinigten Staaten von Amerika und weltweit eine Marke von Allianz Asset Management of America LLC. ©2025, PIMCO.